

Amagasaki Oda High School SSH Communication



平成 31 年 4 月 26 日 No. 1
兵庫県立尼崎小田高等学校 SSH 推進委員会

SSH (Super Science High School) とは？



高等学校等において、先進的な理数教育を実施するとともに、高大接続の在り方についての大学との共同研究や、国際性を育むための取組を推進します。また創造性、独創性を高める指導方法、教材の開発等の取組を実施します。

これからの持続可能社会を実践していく国際感覚のある人材に必要な 4 つの力

「論理的思考力」「表現力」「コミュニケーション力」「マネジメント力」

を、課題研究の軸とした全校的な探究活動を展開することによって、生徒の主体的・協働的な活動を通して育成していきます。さらに、その力がどれくらい身についたかの到達度の検証も行います。

SSH 事業 2019 年度 主な行事予定



1 学期

7 月 11 日 (木)	数学特別講義 (本校)
7 月 12 日 (金)	コウノトリの郷公園研修 (豊岡市)
7 月 13 日 (土)	Science Conference in Hyogo (神戸大学百年記念館六甲ホール)
7 月 23 日 (火) ~ 24 日 (水)	科学交流合宿 (武庫川女子高校)
8 月 7 日 (水), 8 日 (木)	全国 SSH 生徒研究発表会 (神戸国際展示場)

8 月 10 日 (土) ~ 11 日 (日)
白浜実習

8 月 21 日 (水)
海洋実習

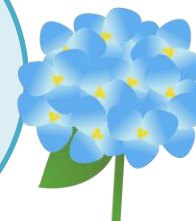
2 学期

9 月 10 日 (火)	地質調査事前講義 (本校)
9 月 14 日 (土)	地質調査 (和歌山県)
9 月 28 日 (土)	地質調査 (和歌山県) 予備日
10 月 12 日 (土)	数学理科甲子園 (甲南大学)
11 月 11 日 (月)	探究 II 中間発表会 (本校)
11 月 12 日	留学生交流会 (本校)
11 月上旬	京都大学高大連携発表会 (京都大学)
11 月下旬	清和小学校理科算数教室 (本校)
12 月中旬	プレゼン講義 (本校)
12 月中旬	大阪府立大学研修

12 月中
DNA 研修

3 学期

1 月 24 日 (金)	探究応用発表会 [普通科・国際探求学科]
1 月 25 日 (土)	探究応用発表会 [特色類型]
1 月 26 日 (日)	サイエンスフェア (神戸大学等ポートアイランド)
2 月 8 日 (土)	SSH「小田高リサーチ」生徒研究発表会 (関西国際大学) [SR 科・各学科]



重点枠 高校生サミットに関する実習

7 月 21 日 (日)	第 1 回生徒実行委員会・地域探究スキルワークショップ① (須磨)
9 月 1 日 (日)	第 2 回生徒実行委員会・地域探究スキルワークショップ② (岡山)
10 月 27 日 (日)	第 3 回生徒実行委員会・地域探究スキルワークショップ③ (人と防災未来センター・兵庫県立大学)
11 月 16 日 (土)	環境・防災地域実践活動高校生サミット (本校)
12 月 21 日 (土)	第 4 回生徒実行委員会・高大連携フォーラム in 京都大学

